

Kies voor het beste

Leef uw wensen



Woon kwaliteit heeft een profiel



Topkwaliteit met Long-Life-garantie

Kunststofprofielen van Salamander Industrie-producten (SIP) komen van goeden huize. Het traditiebedrijf met decennia aan ervaring en diepgaande knowhow produceert kunststofprofielen voor ramen en deuren die al in de standaarduitvoering zijn ontworpen voor extreme belastingen. Voor de vervaardiging worden uitsluitend kwaliteitskunststoffen gebruikt. Het resultaat: een uniek gladde en absoluut hygiënische oppervlaktestructuur waaraan verontreinigingen zich zelfs niet eens kunnen hechten. In edel wit of kleurrijke schoonheid: met minimale moeite voor reiniging en onderhoud blijven de ramen duurzaam even mooi als op de eerste dag.

De kwaliteitskunststof is bestand tegen weersinvloeden en temperatuurschommelingen.

Ook qua slagregenbestendigheid, functieveiligheid, stabiliteit, levensduur en bestendigheid tegen duurzame belasting bereiken de ramen en deuren topwaarden.



Omvangrijk kwaliteitsmanagement volgens NEN EN ISO 9001 documenteert ons diepgaand kwaliteitsbewustzijn en ons verantwoordelijkheidsgevoel ten aanzien van het milieu en de generaties die na ons komen.

Grondstoffenbewuste productie en zorgvuldige materiaalkeuze

Kwalitatief hoogwaardige verdere verwerking door geautoriseerde raambouwbedrijven

Lange levensduur, stabiliteit en veiligheid evenals extreem gemakkelijk onderhoud in het dagelijks gebruik

Afvalverwerking en hergebruik zorgen voor een gesloten recyclingkringloop

Bij het productieproces voor onze kunststofprofielen spelen ecologische criteria een belangrijke rol. Niet alleen bij de grondstofkeuze, maar ook bij de materiaalvriendelijke profielproductie, bij de afwerking en tenslotte bij de eindmontage door gekwalificeerde vakbedrijven.

De lange levensduur van de profielen en hun uitstekende warmte-isulerende eigenschappen scheppen topvoorwaarden voor een aanzienlijke vermindering van de CO₂-emissie. Daarmee leveren zij een belangrijke bijdrage aan de actieve milieubescherming. Een ander, belangrijk ecologisch voordeel van kunststof is dat het nagenoeg voor 100 % herbruikbaar is, zodat oude ramen en deuren weer kunnen worden gerecycled tot waardevolle grondstoffen. Na de demontage kunnen de kunststofprofielen tot granulaat vermalen en zonder kwaliteitsverlies worden gebruikt voor de productie van nieuwe profielen. Ecobalansen over de levenscyclus van het kunststofraam bevestigen in hun totaliteit de uitstekende eigenschappen van dit moderne materiaal.



Ramen scheppen levensruimten

Ramen verlenen vertrekken een uniek karakter. Als belangrijkste vormgevingselement bepalen zij niet alleen het "gezicht" van het huis, maar verbinden zij ook de buitenwereld met het interieur en dragen daarmee in aanzienlijke mate bij aan ons welbevinden.

Ramen geven vorm aan onze privéwereld en weer spiegelen zo onze levensstijl. Omdat zij ons eigen huis voor lange tijd hun stempel opdrukken, is het belangrijk dat zij zowel bij de nieuw- of ombouw als de uitbreiding en de renovatie met zorg gepland worden.

Kwaliteitsramen en –deuren zorgen niet alleen het hele jaar door voor behaaglijkheid.

Dankzij het hoogwaardige materiaal en de uitstekende afwerking zijn zij uitermate duurzaam en weerbestendig. Dat wordt gegarandeerd door voortdurende kwaliteitscontroles en certificaten van internationaal gerenommeerde keuringsinstituten. De ramen en deuren zijn enorm stabiel en bestand tegen extreme belastingen. Met speciale beslagen, glaskwaliteiten en grepen functioneren zij duurzaam en kunnen zij al naargelang de behoefte inbraakremmend worden uitgevoerd. De uitstekende isolatie-eigenschappen zorgen voor een merkbare vermindering van de verwarmingskosten.

Wij geven gestalte aan individualiteit

Door de variantenrijkdom in vormen, kleuren en profileringen van onze kunststoframen en -deuren kunnen ontwerpers en bouwheren hun fantasie praktisch de vrije loop laten.

MODERNE WONINGBOUW



Renoveert IN STIJL



Nieuw of oud: steekgewelf, segment- en ronde bogen evenals diverse roedenindelingen bieden ruimte te over voor fascinerende variaties. Daarmee kan men ramen aan elke bouwstijl aanpassen. De harmonie van een roedenraam ontstaat door het intrigerende samenspel van afmetingen en verhoudingen.

Creatieve ontwerpers kiezen in de moderne architectuur niet alleen voor rechte ramen, maar ook voor symmetrische of asymmetrische driehoek-, gevel- of erkerconstructies.



Rechthoekig raam met eenvoudig roedenkruis



Klassiek rechthoekig raam met roeden



Rondboograam



Rondboograam met roedenverdeling

OBJECTARCHITECTUUR



Moderne woningbouw

Hoogwaardige kunststoframen overtuigen met hun attractieve vormen en indelingen en hun uitstekende warmte- en geluidsisolatie. Naar binnen stralen zij wooncomfort uit, naar buiten presenteren zij stijlvolle gevelarchitectuur. Ons omvangrijke assortiment aan vormen, kleuren en decors verleent elke gevel een individueel karakter.

Renoveren in stijl

Speciaal voor de renovatie van oude ramen bieden wij een brede scala van vormen, formaten, indelingen en roeden. De vervanging van ramen in gevels die onder monumentenzorg vallen, is aan uitermate strenge regels gebonden en vraagt dan ook veel fijngevoeligheid voor stijl en detailgetrouwheid. Hier zijn behoedzame en zorgvuldige planning en uitvoering ontzettend belangrijk.

Objectarchitectuur

De ongekend vele variaties in vorm en kleur, tal van speciale oplossingen en enorme vormstabiliteit, functie zekerheid en levensduur maken kunststoframen tot een ideaal bouwelement voor grotere objecten.

Daarmee kunt u de vormgeving eenvoudig en voordelig afstemmen op elke architectonische situatie en elke objectspecifieke vereiste.



Klassiek
rechthoekraam



Steeggewelfraam ook
als draai-/kantelraam



Rechthoekraam
met driehoek



Draai-/kantelraam



Driehoekraam



Asymmetrisch
raam



Rond raam

Geef blijk van uw ruime blik. Creëer meer transparantie

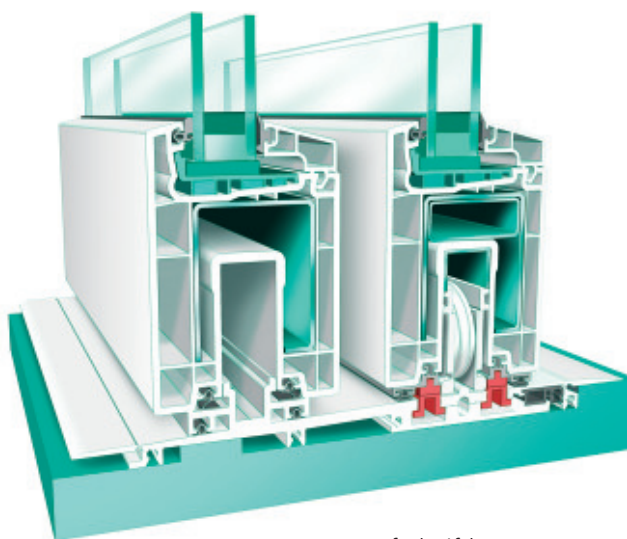


Slanke profielen voor lichte perspectieven

Door daglicht komen vertrekken tot leven. Natuurlijk licht bevordert het prestatievermogen en verspreidt welbehagen. Daarom moeten ramen en deuren zodanig van afmeting zijn dat op elk moment van de dag en het jaar een optimale en maximale lichtinval in het binnenvertrek gegarandeerd is.

Door het gebruik van kwaliteitskunststof en hoogwaardige decorfolies worden onze profielen uitermate lichtecht en weerbestendig. Ook bij directe zoninstraling, bij wind en regen, hagel, hitte en kou blijven de profielen decennia lang mooi.

De hefschuifdeur maakt vertrekken groot en licht. Door de innovatieve profielopbouw in de meerkamertechniek en met de robuuste staalversterkingen kunnen bijzonder slanke optieken worden gerealiseerd. Het drempelbereik is rechtlijnig uitgevoerd en daarom gemakkelijk in het onderhoud.



Hefschuifdeur



Open nieuwe horizonten in de ruimte

Geniet onbezorgd van het licht en de schoonheid van de zomer en van de rust en behaaglijkheid van de winter. Verleen de ruimte openheid en een lichte sfeer, of de deur nu naar de veranda, naar het balkon of naar de tuin leidt. Met één handgreep brengen hefschuifdeuren de naadloze verbinding tot stand tussen binnenvertrek en buitenwereld. Tevens fungeren zij als persoonlijke bescherming tegen lawaai en inbraak en zorgen zij voor rust en veiligheid.

De constructie van de hefschuifdeur is statisch evenwichtig, garandeert een uiterst betrouwbare loop van de vleugels en een duurzaam zekere werking met uitstekende warmte- en geluidsisolatie. Bij de hefschuifdeur met de extreem vlakke aluminiumdrempel is geen sprake meer van struikelvallen en onoverkoombare hoogteverschillen. Zo komt men dankzij de exacte aansluitingen en een geleidelijk glooiende uitvoering probleemloos en barrièrevrij van het oude naar het nieuwe gedeelte. Uitstekende magneetafdichtingen beschermen de deur tegen slagregen.

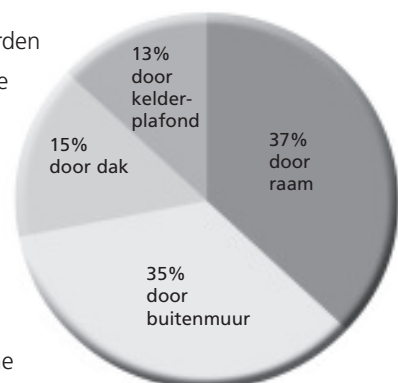


Warmte schept behaaglijkheid

Warmte is een primaire behoefte van de mens. We voelen ons alleen prettig in een goed, aangenaam klimaat. Ramen zijn ons contact met de buitenwereld en brengen licht en warmte in het huis. Zij moeten niet alleen bestand zijn tegen orkanen, hagel en slagregen, maar ook tegen grote temperatuurverschillen tussen binnen en buiten.

De Duitse energiebesparingsverordening (EnEv) schrijft voor dat – om de kooldioxide-emissie aanzienlijk terug te dringen - oude en nieuwe gebouwen een bepaalde energiebehoefte niet mogen overschrijden.

De uitstekende warmte-isolatiewaarden van onze profielen zijn een actieve bijdrage aan de milieubescherming en een verstandige investering in de toekomst. Zij garanderen dat de U-waarde – de meeteenheid voor warmtedoorgang – in verbinding met hoogwaardige beglazing zeer laag en effectief is. Moderne raamprofielen met meerkamertechniek en innovatieve afdichtingsystemen zorgen voor optimale warmte-isolatie en een aanzienlijke besparing op de verwarmingskosten.



Totaal warmteverlies bij een alleenstaand eengezinshuis

Welkom warmte! Welkom winter!

Nieuwe kunststoframen zorgen voor een positieve milieu- en energiebalans

Moderne kunststoframen behalen een drievoudige winst voor het milieu: ten eerste verminderen zij het broeikaseffect omdat via deze ramen aanzienlijk minder warmte verloren gaat. Ten tweede is deze kwaliteitskunststof een van de best recyclebare materialen. Ten derde maken warmte-isolerende ramen ons milieu mooier en leefbaarder.

Met oude ramen bedraagt het **warmteverlies** bij het eengezinshuis bijna **40 % van de totale verwarmingsenergie**.

De tegenwoordig wettelijk voorgeschreven warmte-isolerende beglazing bereikt echter **U_g-waarden tussen 1,1 en 1,3 W/m²K**. Bij driedubbele beglazing kan zelfs een **U_w-waarde van 0,8 W/m²K** bereikt worden. (Passiefhuis-standaard)

U_g=warmtedoorgangcoëfficiënt van glas

U_w=warmtedoorgangcoëfficiënt van het complete raam

Oude houten ramen met enkel glas



heeft een U_w-waarde tot zelfs 6,0 W/m²K. Dat komt overeen met 66 liter stookolie/m²/verwarmingsperiode

Oude kunststoframen met isolatiebeglazing

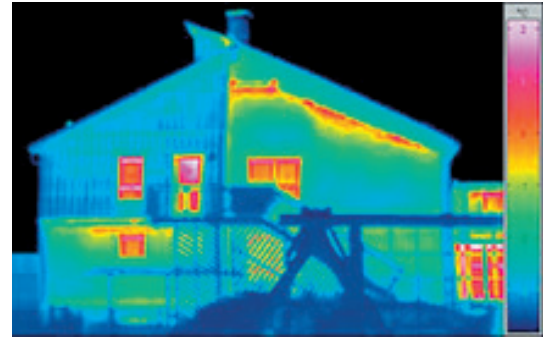


hebben een U_w-waarde van 2,6 W/m²K. Dat komt overeen met 31 liter stookolie/m²/verwarmingsperiode

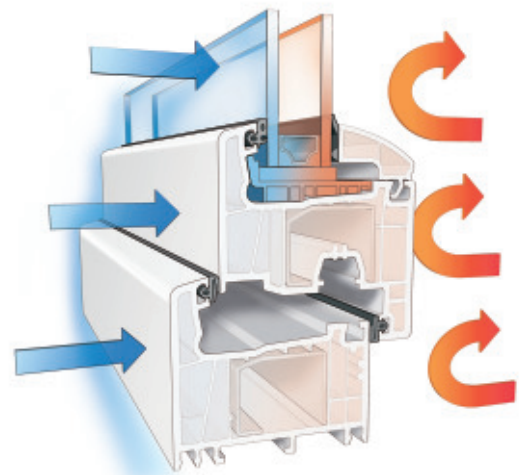
Nieuwe kunststoframen met isolatiebeglazing



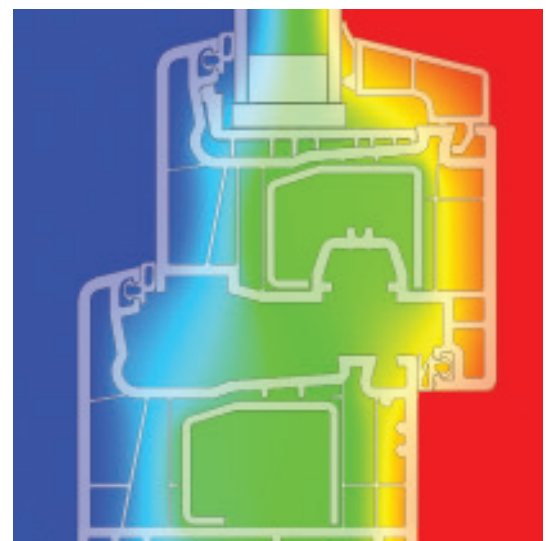
hebben een U_w-waarde van 1,3 W/m²K. Dat komt overeen met 17 liter stookolie/m²/verwarmingsperiode



Thermografie: prof. dr. Feldmeier, Rosenheim



Warmtegeïsoleerd raam: de koude lucht blijft buiten, de warme lucht blijft binnen



Warmte-isolatie: het temperatuurbeeld toont het geoptimaliseerde verloop van de isothermen



Lawaai is schadelijk voor de gezondheid – rust helpt ons, weer op adem te komen

Niet iedere situatie komt tegemoet aan onze behoefte aan rust. Het wonen in de stad, aan een drukke verkeersstraat of een spoorbaan of vliegveld in de directe omgeving kan ons gevoel van welbehagen aanzienlijk aantasten.

Wetenschappelijke studies hebben aangetoond: intensief en vooral langdurig lawaai maakt ziek. Concentratie- en slaapproblemen evenals uitwerkingen op de bloeddruk en de hartslagfrequentie komen niet alleen voor bij volwassenen, maar worden vaak

ook al bij kinderen geconstateerd. Het oor als alarmorgaan is dag en nacht in de weer. Nachtelijk lawaai verstoort de natuurlijke wissel van diepe slaap en droomfase – ook als u niet wakker wordt. Het is dus niet mogelijk om aan lawaai gewend te raken.

Lawaai overdag is weliswaar lastig, maar niet zo schadelijk als 's nachts. Voor een verkwikkende slaap (vooral bij kinderen) mag een lawaainiveau van 25 dB in het slaapvertrek niet worden overschreden.

Daarbij is goede geluidsisolatie niet hetzelfde als optimale geluidsisolatie.

Houd het lawaai daar waar het hoort – buiten

Ook hier bieden systemen met moderne kunststoframen een effectieve oplossing. De kwaliteit van het raamprofiel is doorslaggevend voor de kwaliteit van de geluidsisolatie.

Al naargelang hun bouwwijze, dichtheid, totale glasdikte, glasafstand en ruitsoort hebben ramen verschillende isolatiewaarden.

Bij de keuze van het juiste raamprofiel is het belangrijk te weten dat beglazing en kozijn een onderlinge wisselwerking hebben. De geluidsisolatie kan dus alleen worden bepaald voor het raam als complete eenheid.

Onze raamsystemen schermen u af




Alleen al het gebruik van een innovatief profielstelsysteem draagt bij aan de verbetering van de geluidsisolatie. Het verhoogt de woonkwaliteit en voorkomt mogelijke belastingen door lawaai stress. Al naargelang de lawaai-intensiteit wordt gebruik gemaakt van speciale beglazingen.

Hoe hoger de geluidsisolatieklasse, hoe beter de geluidsisolerende eigenschappen van het raam. Zelfs als het lawaainiveau maar met 10 decibel wordt verminderd, voelt dat voor het menselijk oor aan als nog maar half zoveel geluid.

Een intelligent meerkamer-profielstelsysteem met tot drie afdichtingniveaus zorgt voor een uitstekende geluidsisolatie. De grote sponningdiepte maakt het gebruik van warmte- en geluidsisolerende beglazingen mogelijk.

Zo wordt een geluidsisolatieklasse 5 met tot 47 dB bereikt.

Geluidsisolatie tabel

Geluidsniveau buiten	Aanbevolen maximaal geluidsniveau	Aanbevolen isolatiewaarde* van het raam	Geluidsisolatieklasse
Woonomgeving ca. 60 dB 	Slapen 25-30dB Wonen 30-35 dB Werken 35-50 dB	33 dB 27 dB 15 dB	2 1 0
Stadscentrum ca. 70 dB 	Slapen 25-30dB Wonen 30-35 dB Werken 35-50 dB	43 dB 37 dB 25 dB	4 3 1
Industriegebied meer dan 	Slapen 25-30dB Wonen 30-35 dB Werken 35-50 dB	47 dB 43 dB 30 dB	5 4 2

*het geluidsniveau dat het raam isoleert

Inbrekers trekken bij ons aan het kortste eind



Rondom veilig

Helaas zijn inbraak en diefstal tegenwoordig aan de orde van de dag. De geprefereerde zwakke punten zijn daarbij ramen, balkon- en terrasdeuren.

Uit de statistieken blijkt dat vooral de eerste minuten beslissend zijn voor uw veiligheid. Als het de inbreker niet lukt om de veiligheidsinrichtingen binnen een paar minuten te overwinnen, houdt hij de inbraak meestal voor gezien.

In al onze profielen gaat een veiligheidsuitrusting schuil die ook zonder extra toevoegingen duurzaam beschermt tegen ongenode gasten. De moderne meerkamertechniek met grote inbouwdiepte en robuuste staalversterkingen garandeert een duurzaam veilige en optimale werking. De grote sponningdiepte maakt het gebruik van veiligheidsbeglazing mogelijk.

In aanvulling op de basisveiligheid kunt u uzelf door middel van speciale beslagen, inbraakremmend glas en afsluitbare handgrepen een optimum aan veiligheid verschaffen – daar waar u die nodig hebt.





Onze profielsystemen zijn niet alleen extreem stabiel, maar ook bestand tegen enorme belastingen. Met speciale beslagen, beglazingen en handgrepen kunnen zij bovendien inbraakremmend worden uitgevoerd – ook volgens de strengste veiligheidscriteria – en bereiken daarmee een inbraakremmende werking tot weerstandsklasse WK2:

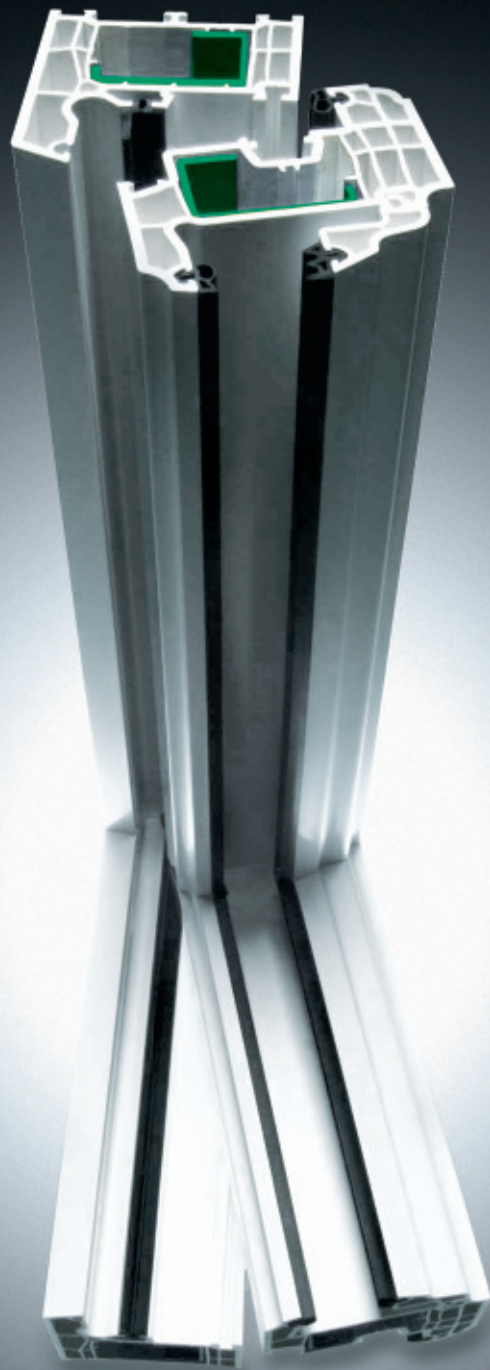
- Door de toepassing van veiligheidsbeslagen kan het openwrikken van het raam in gesloten of gekantelde toestand effectief verhinderd worden. Zelfs een voordelig tweepunts veiligheidsbeslag biedt al een goede bescherming.
- De gebruikelijke drie sluitplaten worden vervangen door een doorlopende, stalen sluitlijst. Openbreken is niet meer mogelijk.
- Een vijfvoudige vergrendeling garandeert optimale veiligheid.
- Met speciale sluitcilinders kan men de veiligheidsuitrusting individueel aan de gestelde veiligheidseisen aanpassen.
- Gelaagd veiligheidsglas met scheurbestendige folie of gelaagd glas met giethars is zelfs bestand tegen de sterkste langvingers.
- Afsluitbare handgrepen zijn een optimale bescherming tegen het onbevoegd openen van de raamvleugel. Desgewenst ook verkrijgbaar met aanboorbeveiliging.

In combinatie met veiligheidsbeslag, veiligheidsbeglazing, afsluitbare handgrepen en rol- en klapluiken kunnen zij de hoogste veiligheidsstandaard bereiken.



Heldere
perspectieven voor
elke generatie





Veelzijdigheid in vorm en functie:
het profielprogramma van Brüggmann

Woon kwaliteit heeft een profiel



Vertrouwde topkwaliteit – uitstekende raamtechniek



Het belangrijkste bij de vormgeving van ramen is altijd: uw persoonlijke wensenspatroon. Bij de keuze van het profielsysteem vraagt dat om een perfecte synthese van vorm en functie.

Het veelzijdige profielprogramma van het merk Brüggmann kan bogen op expressieve stijl-details in combinatie met moderne raamtechniek. Daarmee komt het vooral tegemoet aan de voorstellingen van stijlbevuste architecten en bouwheren.

Ramen en deuren kunnen heel individueel worden uitgevoerd in allerlei formaten, vormen, onderverdelingen en profileringen.

Door hoogverdichte oppervlakken van kwaliteitskunststof* zijn de raam- en deurprofielen van Brüggmann weerbestendig, vuilafstotend en heel gemakkelijk in het onderhoud.

Een hoogwaardige folielaag aan de ver trek- en/of buitenzijde is verkrijgbaar in allerlei kleuren.

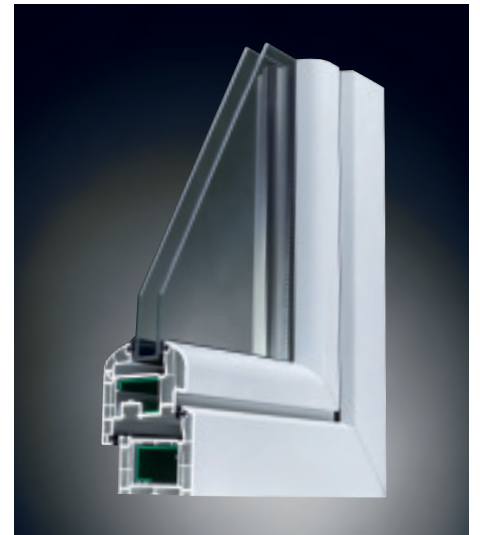
Hier kunt u kiezen uit alle standaardkleuren en decors. Op aanvraag is ook elke RAL- of speciale kleur mogelijk.

De hoogisolerende vijfkamertechniek en de midden- en aanslagafdichtingen bieden duurzaam uitstekende warmte- en geluidsisolatie. Dat bespaart verwarmingskosten en zorgt voor een weldadig en behaaglijk woonklimaat.

De grote staalwapeningen garanderen optimale vormstabiliteit, een zekere werking en een lange levensduur.

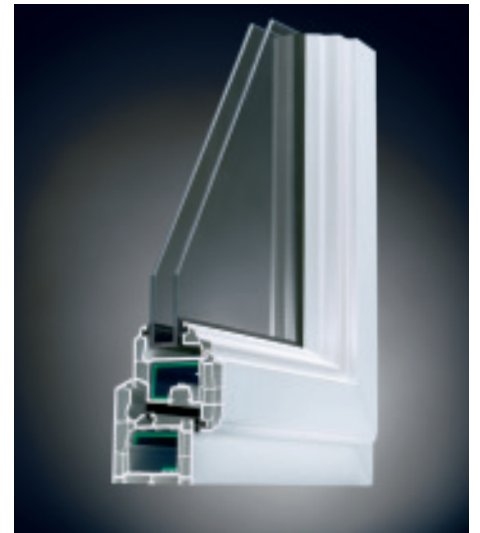
Een grote sponningdiepte maakt het gebruik van alle gangbare beglazingen mogelijk.

Wordt vervolgd op pagina 17



Het profiel AD rond overtuigt met onnavolgbare vorm en functie:

vleugelbouwdiepte van 84 mm en een 73 mm breed kozijn. Hier ziet u hoe tijdloos mooie optiek gecombineerd wordt met de voordelen van de moderne raamtechniek. Het ronde AD-profiel biedt toekomstgerichte oplossingen voor interessante raam- en deurvormgevingen. De in de hoeken gelaste aanslagafdichtingen waarborgen effectieve bescherming tegen weer en wind.



Het profiel MR renaissance is vorm in voleinding.

Met kozijnen van 73 mm en een vleugelbouwdiepte van 82 mm is het bij uitstek geschikt voor origineelgetrouwe renovatie en stijlvolle nieuwbouw. De elegant gevormde binnenzijde van het profiel creëert een fascinerend spel van licht en schaduw. Tevens kunt u kiezen uit tal van speciale vormen, bijv. bogen, roeden, sierlijsten en sierstukken.

*** Kwaliteit: KOMO productcertificaat
(Nummer 4002to6)**

Vertrouwde topkwaliteit – uitstekende raamtechniek



Het belangrijkste bij de vormgeving van ramen is altijd uw persoonlijke wensenpatroon. Bij de keuze van het profielsysteem vraagt dat om een perfecte synthese van vorm en functie.

Het veelzijdige profielprogramma van het merk Brüggmann kan bogen op expressieve stijlgedetails in combinatie met moderne raamtechniek. Daarmee komt het vooral tegemoet aan de voorstellingen van stijlbewuste architecten en bouwheren.

Ramen en deuren kunnen heel individueel worden uitgevoerd in allerlei formaten, vormen, onderverdelingen en profielreringen.

Door hoogverdicte oppervlakken van kwaliteitsstaaf zijn de raam- en deurprofielen van Brüggmann weerbestendig, vuilafstotend en heel gemakkelijk in het onderhoud.

* Kwaliteit: KOMO productcertificaat (Nummer 4002to6)

Een hoogwaardige folie laag aan de venetrik- en/of buitenzijde is verkrijgbaar in allerlei kleuren.

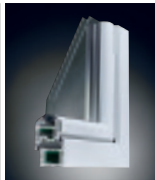
Hier kunt u kiezen uit alle standaardkleuren en decors. Op aanvraag is ook elke RAL- of speciale kleur mogelijk.

De hoogisolerende vijfkamer techniek en de midden- en aanslagafdichtingen bieden duurzaam uitstekende warmte- en geluidsisolatie. Dat bespaart verwarmingskosten en zorgt voor een weldadig en behaaglijk woonklimaat.

De grote staalwapeningen garanderen optimale vormstabiliteit, een zekere werking en een lange levensduur.

Een grote sponningdiepte maakt het gebruik van alle gangbare beglazingen mogelijk.

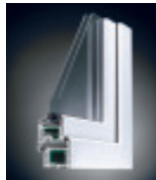
Wordt vervolgd op pagina 17



Het profiel AD rond overtuigt met onnavolgbare vorm en functie: vleugelbouwdiepte van 84 mm en een 73 mm breed kozijn. Hier ziet u hoe tijdloos mooie optiek gecombineerd wordt met de voordelen van de moderne raamtechniek. Het ronde AD-profiel biedt toekomstgerichte oplossingen voor interieurbare raam- en deurvervingen. De in de hoeken gelaste aanslagafdichtingen waarborgen effectieve bescherming tegen weer en wind.



Het profiel MR Renaissance is vorm in voleinding. Met kozijnen van 73 mm en een vleugelbouwdiepte van 82 mm is het bij uitstek geschikt voor origineel trouwe renovatie en stijlvolle nieuwbouw. De elegant gevormde binnenzijde van het profiel creëert een fascinerend spel van licht en schaduw. Tevens kunt u kiezen uit tal van speciale vormen, bijv. bogen, roeden, sierlijzen en sierstukken.



Het verzette profiel AD belooft een boeiend vormenspel. Met zijn duidelijk omlijnde profielkanten beantwoordt AD aan alle wensen voor een verfijnde raamvormgeving. Het vijfkamerprofielsysteem met een bouwdiepte van 73 mm en twee aanslagafdichtingen zorgt voor een goede warmte- en geluidsisolatie, voor uitstekende stabiliteit en een betrouwbare werking.



Het verzette profiel MD toont markante lijnen en een perfecte techniek. De classicogerente optiek vloekt voort uit latere profieltypen. Het vijfkamerprofielsysteem met een bouwdiepte van 73 mm is uitgerust met een volumineuze, tegen weersinvloeden beschermde middenafdichting en 2 tot 3 afdichtingniveaus. Dat garandeert eerste klas warmte- en geluidsisolatie.



Het half verzette profiel AD – ongeëvenaard in vorm en techniek. Het buitengewoon elegante design met de markant geprofileerde raamvleugels, de vijfkamer techniek en de twee aanslagafdichtingen zorgt voor uitstekende geluids- en warmte-isolatie, uitstekende inbraakveiligheid, weerbestendigheid, stabiliteit en onderhoudscomfort.



Het half verzette profiel MD is design in optima forma. Met zijn bouwdiepte van 73 mm, de markante profiellijnen van de raamvleugel, het moderne vijfkamerprofielsysteem en de volumineuze, tegen weersinvloeden beschermde middenafdichting beantwoordt het aan de strenge eisen ten aanzien van functioneerkwaliteit, vormstabiliteit, eerste klas geluids- en warmte-isolatie.



Het Brüggmann NL raamsysteem overtuigt met zijn intelligente constructie. Behaaglijk wooncomfort kent veel facetten. Het doorlopende profielsysteem met 115 mm bouwdiepte in het kozijn en 73 mm bouwdiepte in de vleugel biedt optimale warmte-isolatie voor een aanzienlijke vermindering van de verwarmingskosten. Met zijn uitstekende geluidsisolatie, zijn extreme inbraakbestendigheid en zijn optimale inbraakbestendigheid is dit systeem een verantwoorde investering in de toekomst.

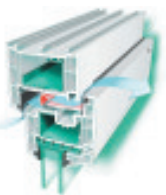


De Brüggmann NL huisdeur is gewoon een veilige keuze. De huisdeurprofielen van het Brüggmann NL-systeem zijn speciaal ontwikkeld voor de strenge eisen die aan een huisdeur worden gesteld. De extreem stabiele opbouw met robuuste staalversterkingen is zelfs bestand tegen permanente belasting en biedt tevens een optimum aan comfort. Voor de aller-strengste vereisten kunnen bedragen met drie- of vijfzijdige vergrendeling worden aangebracht.

Het profielsysteem voor allerlei 'huiswerk'



Brüggmann-raamluiken staan niet alleen een goed figuur bij landhuizen of in stijl gerenoveerde objecten, maar bieden als flexibele bescherming tegen licht, zicht en weer nog tal van andere, overtuigende voordelen. Met één handgreep zorgt u voor blindering. Door de bewegende lamellen kunt u de blindering individueel en variabel instellen van transparant en lichtdoorlatend tot compleet verduistering. Ook met vaste lamellen zorgt het raamluik voor de klassieke bescherming tegen inktijk. Geef vorm aan uw persoonlijke voorstelling van wooninterieur waarbij ook de veiligheid niet te kort komt.



De **Brüggmann Reget-Air** zorgt dag en nacht voor een goed leefklimaat. Het doorlichte, voordelige ventilatiesysteem zorgt ook bij gesloten ramen en deuren voor een betrouwbare basisventilatie. Door de stromingsklep ontstaat zelfs bij hoge windniederen geen onaangenaam tochtgevoel.

Ook bij slagregen kan geen water binnendringen. De Reget-Air is compatibel met alle Brüggmann-profielsystemen en kan zonder meer later worden ingebouwd.



De **Brügmann-huisdeur AD** = altijd een perfecte entree. De extreem stabiele opbouw met robuuste staalverbindingen is zelfs bestand tegen duurzame belasting. De vierkamestechniek met rondom lopende afdichtingen en thermisch gescheiden vloerdrempel garandeert perfecte warmte- en optimale geluidsisolatie. De grote sponningsdiepte is geschikt voor alle gangbare beglazingen en voor kunststof- en aluminiumpanelen. Voor strengere vereisten kunnen beslagen met drie- of vijfvoudige vergrendeling worden aangebracht.



De **schuifdeur Jetline** verandert ruimte in een zinnenprikkelende belevenis. Jetline maakt vertrekken groot en licht. Het drempelbereik is rechthoekig uitgevoerd en daarom gemakkelijk in het onderhoud. De statisch evenwichtige deurenconstructie zorgt voor een uitermate lichte loop van de vleugels en garandeert een duurzaam betrouwbare werking. Ook optisch beantwoordt de Jetline aan de strengste eisen en combineert harmonieus met de profiellijnen van de Brügmann-raamprogramma's.

ALUMINIUM - VOORZETKOZIJN

Buiten glanzend – binnen warm



Eenvoudig principe – optimaal effect

Het is nog nooit zo gemakkelijk geweest om de voordelen en de kracht van aluminium en kunststof te combineren. Aan de buitenzijde biedt het aluminium voorzetkozijn een perfecte bescherming tegen alle weersinvloeden en een bijna onbeperkte kleurgeving in RAL- en ekoxaalkleuren. Gecoate aluminiumoppervlakken zijn uitermate duurzaam en hoogwaardig. Het binnen liggende kunststof overtuigt met een uitgesproken aangename haptiek. Deze innovatieve, duurzame lijnverbinding van het aluminium voorzetkozijn met het kunststofraam verschaft een hoge mate van veiligheid, duurzaamheid en stabiliteit.

De met aluminium voorzetkozijnen veredelde profielen AD bieden uitstekende waarden voor warmte- en geluidsisolatie en een inbraakremmende werking. Daarvoor zorgt het vijfkamerprofiel met een bouwdiepte van 73 mm.



KLEUR

Ramen in de kleuren van de natuur

Nieuw - Nature Line



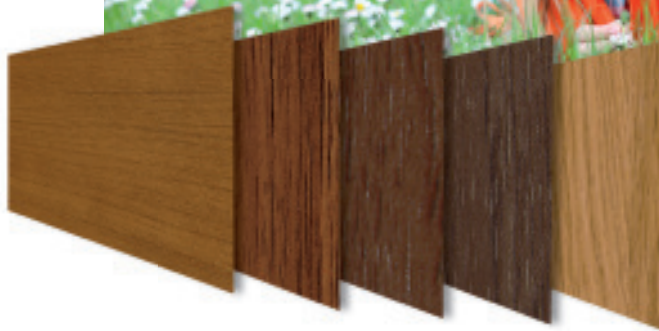
Kleurwerelden – ontdek de creatieve mogelijkheden

Vervul uw verlangen naar comfort en levensstijl. Maak de ramen tot de mooiste platten in uw huis. Het aanbod in kleuren en decors is even veelzijdig en individueel als uw wensen. Binnen wit, buiten in kleur. En – als u dat wilt: binnen en buiten in kleur. Of u nu sterke accenten wilt plaatsen of alleen gevoelelementen in kleur wilt accentueren: de hoogwaardige folielagen in alle standaardkleuren en decors laten niets ter wenssen over. De folie fungeert daarbij als extra laag die de profielen beschermt tegen felle zoninstraling en weersinvloeden. Zo verliest het kunststofprofiel ook na jaren niets van zijn schoonheid. Tal van intensieve tot elegant ingetogen kleurschakeringen staan ter beschikking. Hoogwaardige houtdecors verlenen de gevel een bijzonder nobel karakter. Uiteraard zijn op aanvraag ook individuele RAL- en speciale kleuren verkrijgbaar.



Ramen in de kleuren van de natuur

Nieuw – Nature Line



Kleurwerelden – ontdek de creatieve mogelijkheden

Vervul uw verlangens naar comfort en levensstijl. Maak de ramen tot de mooiste plaatsen in uw huis. Het aanbod in kleuren en decors is even veelzijdig en individueel als uw wensen. Binnen wit, buiten in kleur. En – als u dat wilt: binnen en buiten in kleur.

Of u nu sterke accenten wilt plaatsen of alleen gevelementen in kleur wilt accentueren: de hoogwaardige folielagen in alle standaardkleuren en decors laten niets te wensen over. De folie fungeert daarbij als extra laag die de profielen beschermt tegen felle zoninstraling en weersinvloeden. Zo verliest het kunststofprofiel ook na jaren niets van zijn schoonheid.

Tal van intensieve tot elegant ingetogen kleurschakeringen staan ter beschikking.

Hoogwaardige houtdecors verlenen de gevel een bijzonder nobel karakter.

Uiteraard zijn op aanvraag ook individuele RAL- en speciale kleuren verkrijgbaar.



Met de beste referenties



B031 / 05 09 / NL / MMC

Brüggmann Systeem voor ramen en deuren

Een merk van Salamander Industrie-Produkte GmbH
Jakob-Sigle-Straße 58 Am Deverhafen 4
D-86842 Türkheim D-26871 Papenburg
Tel: +49 82 45 - 52-0 Tel: +49 4961 - 914-550
Fax: +49 82 45 - 52-359 Fax: +49 4961 - 1011
E-Mail: info@sip.de www.sip.de

Woon kwaliteit heeft een profiel



Brüggmann